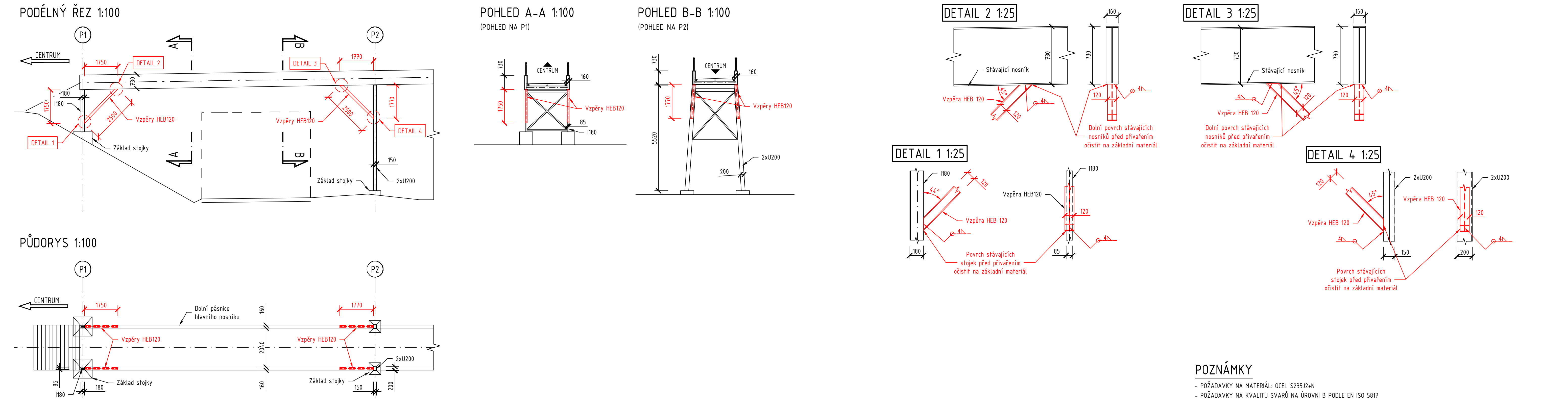


VÝKRES KONSTRUKČNÍCH DETAILŮ

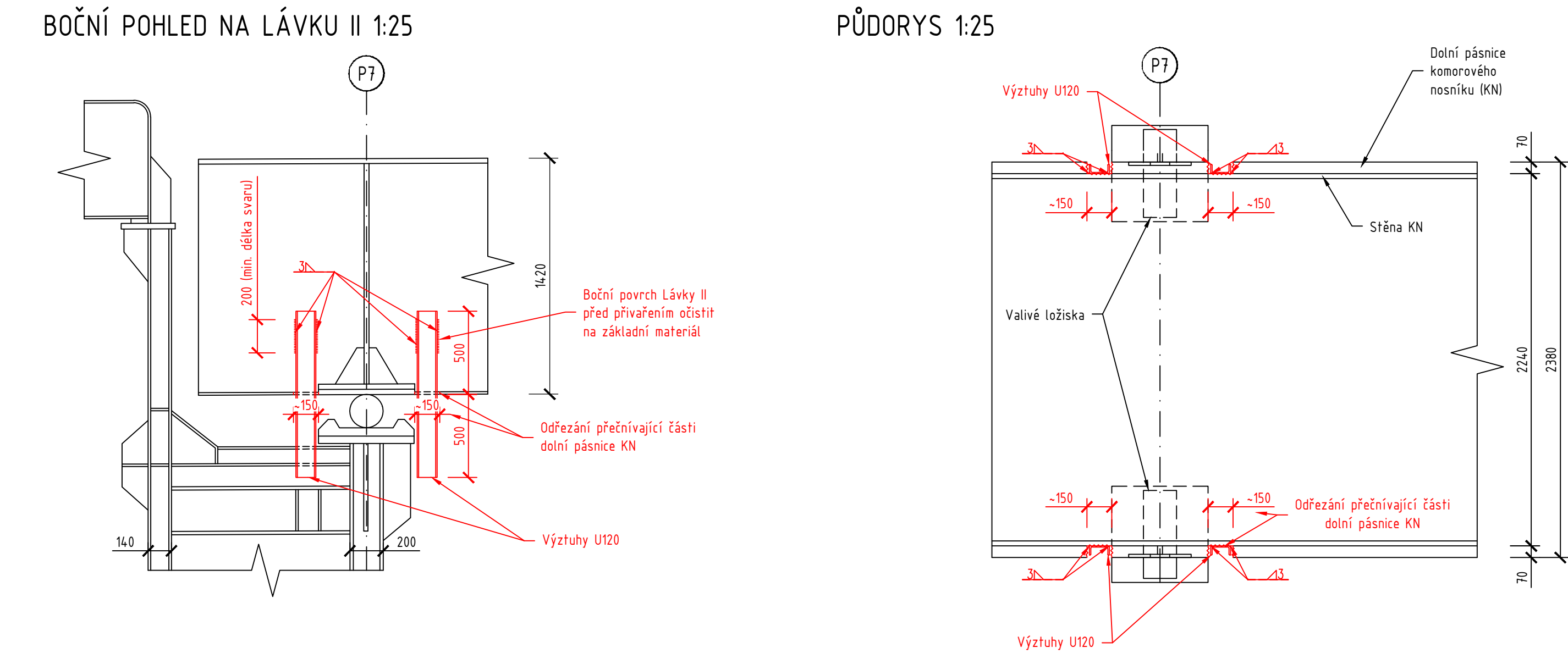
SCHÉMA PODÉLNÉHO ZTUŽENÍ LÁVKY I



POZNÁMKY

- POŽADAVKY NA MATERIÁL: OCEL S235J2+N
- POŽADAVKY NA KVALITU SVARŮ NA ÚROVNI B PODLE EN ISO 5817

SCHÉMA FIXACE VALIVÝCH LOŽISEK LÁVKY II



DEMONTÁŽ STÁVAJÍCÍ LÁVKY PRO PĚŠÍ PŘES KOLEJISTIŠTĚ NÁDRAŽÍ V CHEBU

INVESTOR STAVBY

MĚSTO CHEB
náměstí krále Jiřího z Poděbrad 1/14
350 20 Cheb



Souřadný systém: S-JTSK		Výkresový systém: Bpv		Stávký, Husť a partněl s.r.o.	
VEDOUcí PROJEKTANT	ING. PAVEL SLIWKA	ZODPOVĚDNÝ PROJEKTANT		BOTUNICKÁ 50	
NAVŘHLVYPRACOVAL	ING. JIŘÍ URBAN	KONTROLOVAL		619 00 Bmo	
KRAJ: KARLOVARSKÝ	OKRES: CHEB	KATASTRÁLNÍ ÚJEMÉ: CHEB		STUPEŇ	
NÁZEV OBJEKTU		DEMONTÁŽ STÁVAJÍCÍ LÁVKY		PDPS	
NÁZEV PŘÍLOHY		VÝKRES KONSTRUKČNÍCH DETAILŮ		D.7	